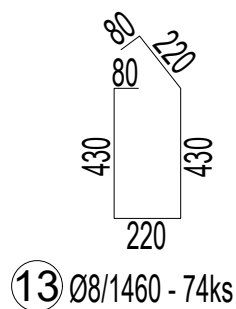
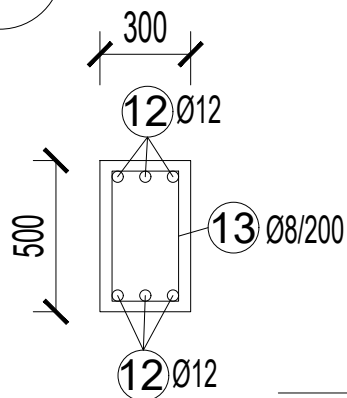
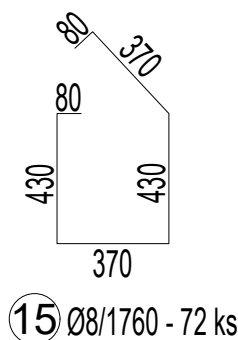
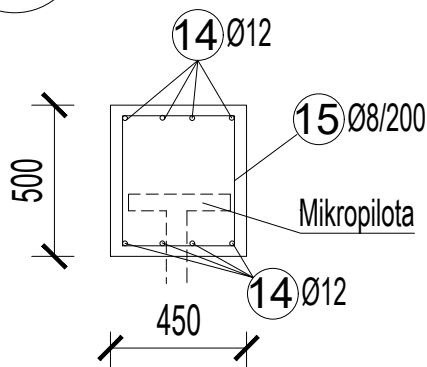


Z3 ZÁKLADOVÝ PAS - $9,5 + 14,3 + 2,0 = 25,8$ m



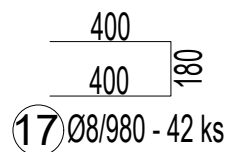
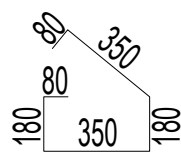
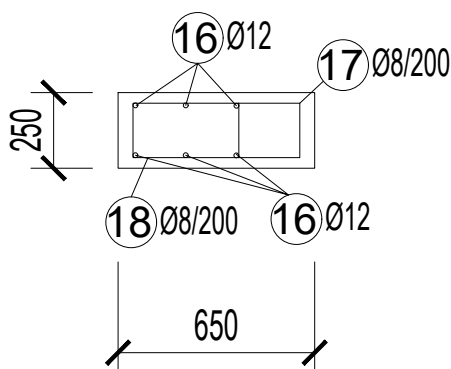
12 Ø12 - dl. 180 m (stykování přesahem 700 mm)

Z4 ZÁKLADOVÝ PAS - NAD MIKROPILOTAMI dl. 14,2 m



14 Ø12 - 130 m

Z5 ZÁKLADOVÝ PAS - 8,5 m



18 Ø8/1220 - 42 ks

16 Ø12 - 60 m (Stykovací přesah 700 mm)

ZODP.PROJEKTANT	VYPRACOVAL	KRESLIL	<div><div>OK</div><div>atelier</div><div><div></div><div>s.r.o.</div></div></div> <div>Pod zámkem 2881/5 690 02 BRĚCLAV Tel: 519440551</div>	
Ing. Dalibor Klusáček	Tadeáš Klusáček	Tadeáš Klusáček		
OBEC: Podivín		KRAJ: Jihomoravský		
INVESTOR: Město Podivín, Masarykovo nám. 192/2, 691 45 Podivín				
<div>AKCE :</div> <div>Hasičská zbrojnice, Podivín</div> <div>Místo stavby: Radniční 691 45 Podivín</div>			MĚŘÍTKO	1:25
			DATUM	05/2023
			ÚČEL	DPS
			Čís.ZAK.	2023/021
			OBSAH :	Č.VÝKR.
Základový pas Z3, Z4 a Z5			D.1.2.b3	

Pod zámkem 2881/5
690 02 BŘECLAV
Tel: 519440551